

# **PLANO DE EVACUAÇÃO**

# **ENSAIO**

**QUINTA-FEIRA  
14 DE DEZEMBRO**

# NORMAS GERAIS

O toque de alarme corresponde a um  
 **sinal sonoro de sirene**  
 **(sons curtos e rápidos);**

Deve ser mantida a calma e o silêncio durante a  
evacuação.

# PROCEDIMENTOS

**1**

Ao toque de alarme da escola, o aluno mais próximo da porta abre-a e segura-a até sair o último aluno.

# PROCEDIMENTOS

## 2

Os alunos levantam-se com ordem e formam fila, sendo o primeiro, o Delegado de Turma (chefe de fila).

Todo o material fica na sala.

# PROCEDIMENTOS

**3**

Ninguém pode mexer no interruptor  
ou nas tomadas das salas.

# PROCEDIMENTOS

4

Os alunos saem da sala em fila, atrás do Delegado de Turma, começando a evacuação pela fila de mesas mais próxima da porta.

# PROCEDIMENTOS

**5**

O aluno que segura a porta incorpora a fila em último lugar, antes do professor que fechará a porta.

# PROCEDIMENTOS

## 6

A turma deve seguir em fila, seguindo os trajectos indicados na planta anexa, mantendo-se unida até chegar ao Ponto de Encontro.



# PROCEDIMENTOS

**7**

O seu andamento deve ser  
rápido mas ordeiro.

Não devem correr nem falar alto.

# PROCEDIMENTOS

## 8

O professor acompanha a turma até ao Ponto de Encontro, prestando auxílio a qualquer aluno que se desorienta, fique atrasado ou magoado na deslocação.

# PROCEDIMENTOS

## 9

Ao chegar ao Ponto de Encontro, o professor conta e confere o número de alunos de modo a garantir que estão todos presentes e seguros.

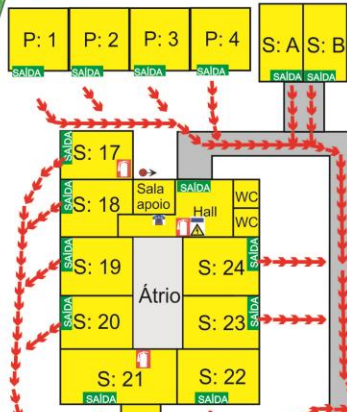
# PROCEDIMENTOS

***10***

Os alunos e os seus professores só podem regressar à sala, e de forma ordeira, quando forem autorizados pelo delegado de segurança.

# Obras

# Obras



GIMNOESPORTIVO

